



SARASIN

Zahlen und Fakten

Erstes Halbjahr 2009

**Hervorragender Neugeldzufluss von CHF 4,8 Mia.
(+14% p. a.)**

**Starker Anstieg der verwalteten Kundenvermögen
auf CHF 79,9 Mia.**

**Konzerngewinn mit CHF 53,9 Mio. auf Zielkurs
(+38% gegenüber bereinigtem 2. Halbjahr 2008)**

**Ausblick zweite Jahreshälfte 2009: Unveränderte
Ziele und Weiterführung der Strategie**

Vermögen ist Verantwortung

Sarasin setzt auf informierte Kunden, die ihrer Bank nicht blind vertrauen, sondern deren Empfehlungen sie beurteilen können. «Kompetenz aufseiten der Bank und ihrer Kunden ist die beste Voraussetzung, ein Vermögen nachhaltig zu erhalten und zu vermehren», sagt Joachim H. Strähle, CEO der Bank Sarasin. Deshalb spielt neben der Beratung auch die vertiefte Information der Kunden über Finanzanlagen eine wichtige Rolle.

Herr Strähle, Nachhaltigkeit ist der Anspruch von Sarasin und gleichzeitig ein Modewort. Was steckt dahinter?

Nachhaltigkeit hat verschiedene Aspekte. Auf der einen Seite bedeutet es, etwas stetig und konsequent umzusetzen, das auch über eine lange Zeit Bestand hat, etwa über die eigene Generation hinaus. Auf der anderen Seite hat Nachhaltigkeit mit der Investition nach bestimmten Kriterien zu tun. Nachhaltige Unternehmen sind für uns solche, die sozial verträglich, umweltverträglich und zudem profitabel sind. Bei jeder Investitionsentscheidung werden diese drei Aspekte analysiert.

Sarasin ist die erste Bank gewesen, die konsequent auf die Nachhaltigkeit gesetzt hat. Das hat mit unserem Hauptsitz in Basel zu tun. Die Stadt wurde im November 1986 Opfer einer schweren Chemiekatastrophe und im April des gleichen Jahres war das Reaktorunglück in Tschernobyl. Beides hat uns dazu bewogen, nach Wegen zu suchen, verantwortlich zu investieren. Wir haben 1989 mit der nachhaltigen Anlageberatung begonnen und 1994 den weltweit ersten nachhaltigen Fonds aufgelegt. Im Jahr 2009 feiern wir deren 20-jähriges Bestehen. Seit 2005 haben sich die Investitionen bei Sarasin in ökologisch und sozial tätige Unternehmen verzehnfacht.

Haben die Kunden davon profitiert?

Ja, denn nachhaltige Investitionen haben in den letzten Jahren eine deutlich bessere Performance gezeigt als klassische Anlagen. Das zeigt etwa eine Studie von EuroPerformance und der Wirtschaftsuniversität HEC Paris. Bei nachhaltigen Investitionen geht es nicht um Ideologie und



Joachim H. Strähle, CEO

Ethik als Selbstzweck. Sarasin setzt Verantwortung so um, dass der Kunde damit Geld verdienen kann.

Nachhaltige Investitionen sind auch deshalb so erfolgreich gewesen, weil sie auf neue und innovative Technologien setzen, die jetzt gebraucht werden, wie etwa die Sonnenenergie oder Verfahren zur Wasseraufbereitung und -versorgung. Die Aussichten sind auf mittlere und lange Sicht sehr interessant.

Ist Nachhaltigkeit in allen Märkten ein Thema?

Wir merken, dass Nachhaltigkeit heute vor allem in Europa eine grosse Bedeutung hat. Der Kontinent ist dicht besiedelt und hat mit einer Reihe von Sozial- und Umweltproblemen zu kämpfen, sodass man hier für das Thema sensibilisiert ist. Im Mittleren Osten entwickelt sich jetzt das Bewusstsein, weil klar ist, dass die Ölvorräte endlich sind und es Alternativen braucht. Auch in Asien ist dieses Bewusstsein erst im Entstehen. Hier spielt aber die steigende Umweltbelastung eine Rolle, die nachhaltige Produktionsverfahren verlangt.

Wie hat sich die Nachfrage nach nachhaltigen Produkten während der Finanzkrise entwickelt?

Kunden reagieren sehr positiv auf unser Angebot der nachhaltigen Vermögensverwaltung. Wir stellen fest, dass es in der Vergangenheit vor allem im institutionellen Bereich eine starke Nachfrage nach nachhaltigen Anlagen gab. Heute interessieren sich zunehmend auch Privatkunden und Family Offices für das Thema. Vor allem Frauen engagieren sich für nachhaltige Anlagen. Sie scheinen offener für Neues zu sein und legen oft Wert auf verantwortliches Investieren. Aber in der Finanzkrise ist nicht Nachhaltigkeit das Thema Nummer eins, sondern Sicherheit.

Warum sollte ein Kunde gerade der Schweizer Privatbank Sarasin vertrauen?

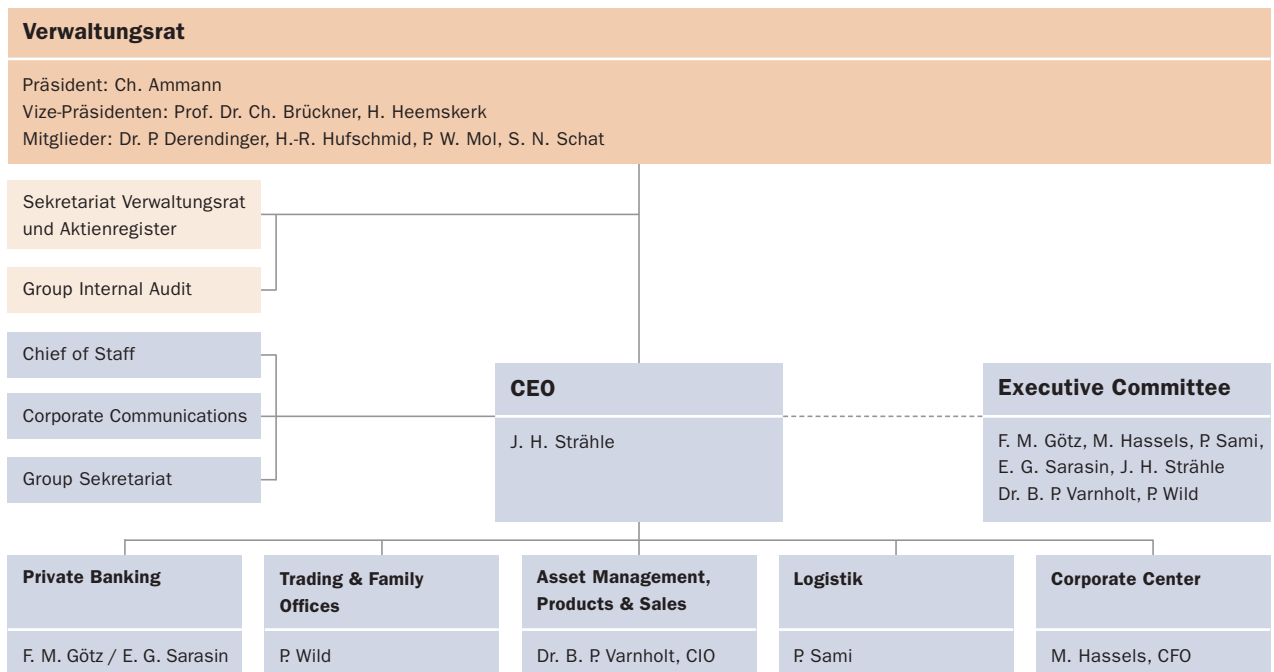
Weil wir für Sicherheit und Qualität stehen. Wir sind darauf getrimmt, dass wir international denken, einen erstklassigen Service leisten und ein stabiles Umfeld bieten. In stürmischen Zeiten ist die Schweiz ein ruhiges Gewässer

und Sarasin ein sicherer Hafen. Wichtig ist auch, dass wir mit der niederländischen Rabobank einen starken Partner haben, der über ein Triple-A-Rating verfügt.

Interview: Oliver Klaffke

Operative Darstellung der Gruppenstruktur (per 1. Januar 2009)

Ehrenpräsident: Dr. G. F. Krayer



Sarasin – Nachhaltiges Schweizer Private Banking seit 1841 – www.sarasin.com

Eine führende Schweizer Privatbank bildet die Wurzel der Sarasin Gruppe. Als nachhaltiger internationaler Finanzdienstleister ist die Sarasin Gruppe heute weltweit an mehr als 20 Standorten in Europa, dem Mittleren Osten und Asien vertreten. Per Ende Juni 2009

betreut sie Vermögenswerte in der Höhe von CHF 79,9 Mia. und beschäftigt rund 1 500 Mitarbeitende. Ihre Mehrheitsaktionärin ist die niederländische Rabobank, die über ein Triple-A-Rating und damit über höchstmögliche Bonität verfügt.

Kennzahlen in Kürze

(konsolidierte Basis)

Erfolgsausweis

	1H 2009	1H 2008	2H 2008	2H 2008
in 1 000 CHF			bereinigt ¹	
Erfolg Zinsengeschäft	67 844	64 346	64 211	64 211
Erfolg Kommissions- und Dienstleistungsgeschäft	170 486	202 288	196 728	196 728
Erfolg Handelsgeschäft	62 805	41 602	46 155	46 155
Übriger Erfolg	14 013	-767	11 919	62 581
Betriebsertrag	315 148	307 469	319 013	369 675
Personalaufwand	168 487	148 686	175 487	175 487
Sachaufwand	61 791	61 278	79 298	79 298
Geschäftsaufwand	230 278	209 964	254 785	254 785
Bruttogewinn	84 870	97 505	64 228	114 890
Abschreibungen auf dem Anlagevermögen	13 975	9 554	14 020	14 020
Wertberichtigungen, Rückstellungen und Verluste	4 419	1 212	5 738	79 471
Konzernergebnis vor Steuern	66 476	86 739	44 470	21 399
Gewinnsteuern	12 593	11 409	5 382	-10 102
Konzernergebnis inkl. Minderheitsanteile	53 883	75 330	39 088	31 501
Konzernergebnis exkl. Minderheitsanteile	50 784	68 636	33 667	26 080

Bilanzdeckwerte

in 1 000 CHF	30.06.2009	30.06.2008	31.12.2008
Bilanzsumme	13 603 939	12 235 089	12 706 886
Ausleihungen	5 928 486	4 462 773	5 203 474
Kundengelder	9 351 514	7 269 105	8 483 257
Eigenkapital inkl. Minderheitsanteile	1 279 076	1 212 215	1 193 203
Eigenkapital exkl. Minderheitsanteile	1 228 544	1 182 140	1 146 840

Kundenvermögen²

in Mio. CHF	1H 2009	1H 2008	2H 2008
Total Kundenvermögen per Stichtag	79 926	81 370	69 679
Veränderung durch Akquisition	0	0	0
Veränderung durch Desinvestition	-442	0	0
Veränderung durch Neugelder	4 792	7 228	7 248
Veränderung durch Performance	5 897	-8 860	-18 939
Zu- / Abnahme Kundenvermögen (in %)	14,7	-2,0	-14,4

¹ Das 2. Halbjahr 2008 war durch Sonderfaktoren geprägt. Es resultierte im Zusammenhang mit der Auslagerung des Geschäfts mit Direktkunden im Retail- und Affluentsegment sowie mit Kunden von Finanzdienstleistern in die neu gegründete Bank Zweiplus AG, Zürich, ein einmaliger Erfolg von CHF 50,7 Mio. Andererseits verursachte die Finanzkrise Ausfälle bei Forderungen gegenüber Banken in Höhe von CHF 58,2 Mio. nach Steuern.

² Es werden Wertpapiere, Wertrechte, Edelmetalle sowie Treuhandanlagen zum Marktwert erfasst. Die Angaben umfassen deponierte Werte sowohl bei Konzerngesellschaften als auch bei Dritten, für welche die Konzerngesellschaften ein Verwaltungsmandat ausüben. Das Anlagefondsvermögen umfasst die zum öffentlichen Vertrieb zugelassenen Anlagefonds der Sarasin Gruppe.

Kennzahlen in Kürze

(konsolidierte Basis)

Verhältniszahlen

	1H 2009	1H 2008	2H 2008	2H 2008
in %			bereinigt	
Bruttomarge auf Kundenvermögen	0,86	0,78	0,82	0,95
Return on Assets (ROA)				
– Betriebsertrag in % der Bilanzsumme ¹	4,8	5,1	5,1	5,9
– Konzernenerfolg in % der Bilanzsumme ¹	0,8	1,3	0,6	0,5
Cost Income Ratio I (Geschäftsaufwand / Betriebsertrag)	73,1	68,3	79,9	68,9
Cost Income Ratio II (Geschäftsaufwand inkl. Abschreibungen / Betriebsertrag)	77,5	71,4	84,3	72,7
Return on Equity (ROE) ²	8,7	12,2	6,4	5,2
in %	30.06.2009	30.06.2008		31.12.2008
Eigenkapitalquote ³	9,4	9,9		9,4
BIZ-Tier-1-Kapitalquote	15,4	15,1		14,5

Börsenkurs

in CHF	30.06.2009	30.06.2008	31.12.2008
Am Stichtag	33,80	45,95	31,50
Höchstkurs	36,75	54,05	51,00
Tiefstkurs	21,50	39,08	25,45
Börsenkapitalisierung (in Mio. CHF)	2 067	2 810	1 926
Eingetragene Aktionäre	2 188	2 038	2 117

Anzahl Mitarbeitende (teilzeitbereinigt)

	30.06.2009	30.06.2008	31.12.2008
Gruppe	1 540,3	1 312,1	1 537,0
Davon Schweiz	1 049,0	873,5	1 045,0
Davon Ausland	491,3	438,6	492,0

Kundenberater (teilzeitbereinigt)

Inklusive Assistenz	30.06.2009	30.06.2008	31.12.2008
Gruppe	416,7	335,9	416,0
Davon Schweiz	244,7	192,0	250,1
Davon Ausland	172,0	143,9	165,9

¹ Bilanzsumme: Durchschnitt von zwei Periodenendwerten.

² Eigenmittel vor Gewinnverwendung: Durchschnitt von zwei Periodenendwerten inkl. Minderheitsanteile.

³ Eigenkapital inkl. der Minderheitsanteile in Prozenten der Bilanzsumme.

Unsere Standorte

Schweiz

Basel – Hauptsitz

Bank Sarasin & Cie AG
Elisabethenstrasse 62
Postfach
CH-4002 Basel
T: +41 (0)61 277 77 77
F: +41 (0)61 272 02 05
www.sarasin.ch

Bern

Bank Sarasin & Cie AG
Waisenhausplatz 10
CH-3000 Bern 7
T: +41 (0)31 560 59 59
F: +41 (0)31 560 59 79
www.sarasin.ch

Genf

Banque Sarasin & Cie SA
8, place de l'Université
Case postale 33
CH-1211 Genève 4
T: +41 (0)22 322 99 99
F: +41 (0)22 322 99 00
www.sarasin.ch

Lugano

Banca Sarasin & C. SA
Via Clemente Maraini 39
Casella postale 864
CH-6902 Lugano
T: +41 (0)91 911 36 36
F: +41 (0)91 911 36 97
www.sarasin.ch

Zürich

Bank Sarasin & Cie AG
Löwenstrasse 11
Postfach
CH-8022 Zürich
T: +41 (0)44 213 91 91
F: +41 (0)44 221 04 54
www.sarasin.ch

International

Delhi

Sarasin-Alpen (India) Private Limited
Office 4.07
4th floor, Statesman House
Barakhamba Road
Connaught Place
New Delhi 110001, India
www.sarasin-alpen.com

Doha

Bank Sarasin-Alpen (Qatar) LLC.
Qatar Financial Centre Tower
Level 3, Room 302
PO. Box 24580
Doha, State of Qatar
T: +974 (0)496 8000
F: +974 (0)496 8010
www.sarasin-alpen.com

Dubai

Bank Sarasin-Alpen (ME) Limited
Gate Precinct Building 5 (North)
4th Floor
PO. Box 121806
Dubai, U.A.E.
T: +971 (0)4 363 4300
F: +971 (0)4 363 4343
www.sarasin-alpen.com

Dublin

Sarasin & Partners Dublin LLP
5 Fitzwilliam Square
Dublin 2
Ireland
T: +353 (01)638 0850
F: +353 (01)661 0148
www.sarasin.ie

Frankfurt

Bank Sarasin AG
Taunusanlage 17
60325 Frankfurt am Main
Deutschland
T: +49 (0)69 71 44 97 100
F: +49 (0)69 71 44 97 199
www.sarasin.de

Guernsey

Bank Sarasin (CI) Limited
Park Court, Park Street
PO. Box 348
St. Peter Port
Guernsey GY1 3UY
T: +44 (0)148 172 51 47
F: +44 (0)148 172 51 57
www.sarasin.com

Hongkong

Sarasin Rabo Investment
Management Ltd
40/F Edinburgh Tower
The Landmark
15 Queen's Road Central
Hong Kong
T: +852 2 287 98 88
F: +852 2 537 63 98
www.sarasin.hk

La Coruña

Sarasin Alén Agencia
de Valores S.A.
Plaza de Galicia, 2-3 - 1ºE
15004 La Coruña
España
T: +34 981 12 18 36
F: +34 981 12 18 48
www.sarasin-alen.com

London

Sarasin & Partners LLP
Juxon House
100 St. Paul's Churchyard
London EC4M 8BU
United Kingdom
T: +44 (0)20 7038 70 00
F: +44 (0)20 7038 68 50
www.sarasin.co.uk

Madrid

Sarasin Alén Agencia
de Valores S.A.
Calle Marqués de Riscal 9
1er Piso
28010 Madrid
España
T: +34 91 319 61 63
F: +34 91 319 61 60
www.sarasin-alen.com

Maskat

Sarasin-Alpen LLC
CBD Area
PO.Box – 1175, PC 130
Muscat, Sultanate of Oman
T: +968 2476 3000
F: +968 2476 3050
www.sarasin-alpen.com

Mumbai

Sarasin-Alpen (India) Private Limited
1st Floor, Forbes Building
Charanjit Rai Marg, Fort
Mumbai 400 001, India
www.sarasin-alpen.com

München

Bank Sarasin AG
Promenadeplatz 8
80333 München
Deutschland
T: +49 (0)89 55 89 99 0
F: +49 (0)89 55 89 99 499
www.sarasin.de

Singapur

Bank Sarasin-Rabo (Asia) Limited
77 Robinson Road # 31-00
Robinson 77
Singapore 068896
T: +65 6 536 68 48
F: +65 6 536 38 66
www.sarasin.sg

Warschau

Bank Sarasin & Co. Ltd S.A.
Przedstawicielstwo w Polsce
ul. Emilii Plater 53
00-113 Warszawa, Polska
T: +48 22 528 66 01 / 03
F: +48 22 528 67 83
www.sarasin.pl

Wien

Bank Sarasin & Cie AG
Repräsentanz Österreich
Naglergasse 2/11
1010 Wien, Österreich
T: +43 1 535 33 88
F: +43 1 535 33 88-1020
www.sarasin.com