



SARASIN

Faits et chiffres

Rapport de gestion 2008

Apports nets de fonds record de CHF 14,5 milliards

Les investissements de croissance portent des fruits – engagement de 122 nouveaux conseillers clientèle de haut niveau

Diminution de 16% à CHF 69,7 milliards des actifs sous gestion en raison de l'évolution défavorable des marchés et des taux de change

Recul à CHF 114,4 millions du bénéfice consolidé (2007 : CHF 173,5 millions)

Fortune est synonyme de responsabilité

Sarasin travaille avec des clients bien informés qui ne font pas aveuglément confiance à leur banque, mais sont en mesure d'apprécier ses recommandations. « La compétence aussi bien du côté de la banque que des clients est la meilleure condition pour préserver durablement un patrimoine et le faire fructifier », explique Joachim H. Straehle, CEO de la Banque Sarasin. En plus du conseil, les connaissances des clients en matière de placements jouent également un rôle important.

Monsieur Straehle, la durabilité est une ambition de Sarasin et simultanément un terme à la mode. Quelle est sa signification ?

La durabilité a plusieurs facettes. D'un côté, ce terme signifie mettre en œuvre de façon continue et conséquente quelque chose qui perdure de nombreuses années, par exemple sur plusieurs générations. De l'autre côté, la durabilité se rapporte aux investissements effectués selon des critères précis. Les entreprises durables sont soucieuses de leurs responsabilités environnementales et sociales, mais aussi économiquement rentables. Ces trois aspects sont analysés avant chaque décision d'investissement.

Sarasin est la première banque à avoir intégré de façon conséquente l'aspect de la durabilité. C'est parce que notre siège principal se trouve à Bâle. En 1986, la ville a été victime d'une grave catastrophe chimique et un réacteur a explosé à Tchernobyl en avril de la même année. Ces deux incidents nous ont incités à chercher le moyen d'investir de façon responsable. Nous proposons le conseil en placement durable depuis 1989 et avons lancé le premier fonds durable du monde en 1994. Cette année, nous fêtons ses vingt ans d'existence. Depuis 2005, les investissements de Sarasin dans des entreprises écologiquement et socialement engagées ont été multipliés par dix.

Les clients en ont-ils profité ?

Oui, car ces dernières années, les investissements durables ont dégagé une performance nettement supérieure à celle des placements traditionnels. Une récente étude



Joachim H. Straehle, CEO

réalisée par EuroPerformance et la HEC Paris le montre clairement. Avec les investissements durables, l'idéologie et l'éthique ne sont pas un but en soi : chez Sarasin, la responsabilité traduite en actes permet au client de gagner de l'argent.

Les investissements durables suscitent aussi de l'engagement parce qu'ils portent sur les technologies innovantes dont le monde a besoin aujourd'hui, comme l'énergie solaire, le traitement de l'eau ou l'approvisionnement en eau potable. Les perspectives de ces secteurs sont très intéressantes à moyen et à long terme.

La durabilité est-elle d'actualité sur tous les marchés ?

Nous constatons que la durabilité a surtout de l'importance en Europe. Ce continent très peuplé est confronté à divers problèmes sociétaux et écologiques, si bien que la population est sensibilisée au thème de la durabilité. Le Moyen-Orient est en train de prendre conscience que les réserves de pétrole ne sont pas inépuisables et qu'il faut des solutions de substitution. Cette prise de conscience commence à se développer en Asie. Dans cette région, la maîtrise des impacts environnementaux exige des processus de production durables.

Quelle a été l'évolution de la demande de produits durables durant la crise ?

Les clients réagissent très positivement à notre offre de gestion de fortune durable. Alors que la demande de produits durables provenait surtout des investisseurs institutionnels par le passé, les particuliers et les family offices sont toujours plus nombreux à s'intéresser à ce thème. Les femmes sont très enclines à opter pour des placements durables ; elles sont ouvertes à la nouveauté et adhèrent aux principes de l'investissement responsable.

Mais en pleine crise financière, l'aspect le plus important est la sécurité et non pas la durabilité.

Pourquoi les clients feraient-ils confiance à la banque privée suisse Sarasin ?

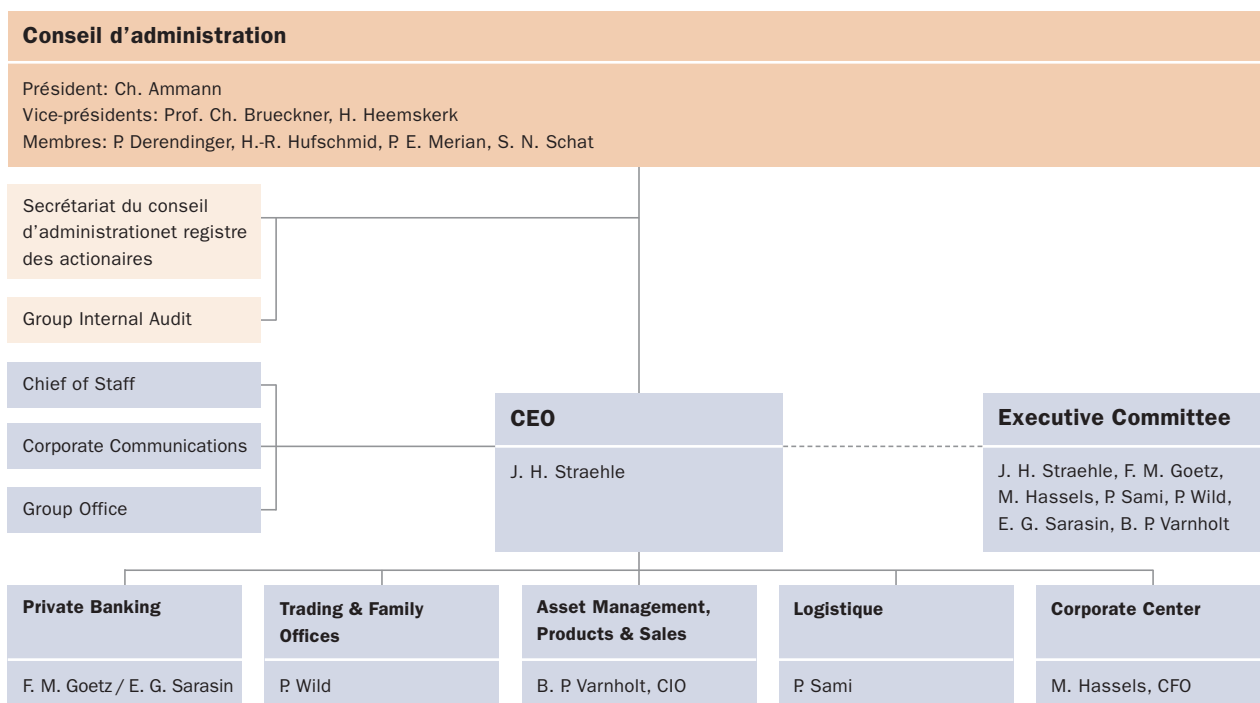
Notre nom est synonyme de sécurité et de qualité. Nous sommes habitués à mener une réflexion globale et à offrir des prestations de premier ordre dans un environnement

stable. Durant les périodes de turbulences, la Suisse est une eau tranquille et Sarasin un havre sûr. Nous pouvons aussi nous reposer sur la banque néerlandaise Rabobank, notre partenaire solide qui dispose du rating « triple A ».

Interview: Oliver Klaffke

Structure opérationnelle du groupe (le 1^{er} janvier 2009)

Président d'honneur: G. F. Krayer



Sarasin – Private Banking suisse durable depuis 1841 – www.sarasin.com

Le groupe Sarasin tire ses racines d'une banque privée suisse réputée. En tant que prestataire de services financiers international, le groupe est aujourd'hui présent sur 19 sites en Europe, au Moyen-Orient et en Asie. Á la fin décembre 2008, il gérait des actifs

pour une contre-valeur de CHF 69,7 mia. et employait quelque 1 500 collaborateurs. Son actionnaire majoritaire est la banque néerlandaise Rabobank notée AAA, un rating attestant d'une solvabilité à toute épreuve.

Chiffres clés

(consolidés)

Tout comme l'exercice précédent, les résultats 2008 ont été influencés par des facteurs extraordinaires. En 2008, le transfert à la nouvelle Bank Zweiplus des affaires avec les clients directs des segments de la clientèle de masse aisée a généré un produit extraordinaire de CHF 50,7 millions. La crise financière a par ailleurs provoqué des pertes de CHF 58,2 millions

après impôts sur les créances envers des banques. L'exercice 2007 avait également été marqué par des facteurs non récurrents : la vente de la filiale de Luxembourg et d'une partie des affaires de courtage en Suisse ont généré des produits extraordinaires qui ont été éliminés lors de l'établissement du compte de résultats consolidé.

Compte de résultats consolidé

en 1 000 CHF	2008 chiffres ajustés	2008	2007 chiffres ajustés	2007	Variation par rapport aux chiffres 2007 ajustés en %
Produit des opérations d'intérêts	128 557	128 557	104 597	104 597	22,9
Résultat des opérations de commissions et des prestations de services	399 016	399 016	438 622	438 622	-9,0
Résultat des opérations de négoce	87 757	87 757	95 905	95 905	-8,5
Autres résultats ordinaires	11 152	61 814	23 261	198 381	-52,1
Produit d'exploitation	626 482	677 144	662 385	837 505	-5,4
Charges de personnel	324 173	324 173	307 278	315 278	5,5
Frais de gestion et de bureau	140 576	140 576	109 834	112 334	28,0
Charges d'exploitation	464 749	464 749	417 112	427 612	11,4
Bénéfice brut	161 733	212 395	245 273	409 893	-34,1
Amortissements sur l'actif immobilisé	23 574	23 574	19 289	19 289	22,2
Correctifs de valeurs, provisions et pertes	6 950	80 683	3 492	3 492	99,0
Résultat du groupe avant impôts	131 209	108 138	222 492	387 112	-41,0
Impôts	16 791	1 307	48 948	82 515	-65,7
Résultat du groupe	114 418	106 831	173 544	304 597	-34,1
Résultat consolidé sans intérêts minoritaires	102 303	94 716	162 577	293 630	-37,1

Bilan consolidé

en 1 000 CHF	31.12.2008	31.12.2007	31.12.2006
Total du bilan	12 706 886	11 666 015	9 931 907
Créances sur la clientèle	5 203 474	3 850 586	2 423 159
Engagements envers la clientèle	8 483 257	6 681 706	6 597 879
Total des fonds propres (y c. intérêts minoritaires)	1 193 203	1 260 422	1 046 742
Fonds propres des actionnaires de la Banque Sarasin & Cie SA	1 146 840	1 227 830	1 021 055

Actifs sous gestion¹

en mio CHF	2008	2007	2006
Total des actifs sous gestion	69 679	83 002	73 267
Variation liée aux acquisitions	0	191	0
Variation liée à des désinvestissements	0	-4 017	0
Variation liée à des apports nets de fonds	14 476	11 112	4 165
Variation liée aux performances	-27 799	2 449	5 570
Augmentation / diminution des actifs sous gestion (en %)	-16,1	13,3	15,3

¹ Des valeurs mobilières, des droits-valeurs, des métaux précieux ainsi que des placements fiduciaires sont saisis à la valeur du marché. Les indications se réfèrent aussi bien aux valeurs déposées auprès de sociétés du groupe que chez des tiers pour lesquels les sociétés du groupe exercent un mandat de gestion. La fortune des fonds de placement se compose des fonds de placement du groupe Sarasin autorisés à la vente au public.

Chiffres clés

(consolidés)

Ratios

	2008 chiffres ajustés	2008	2007 chiffres ajustés	2007	2006
en %					
Marge brute sur les actifs sous gestion	0,82	0,89	0,85	1,07	0,83
Rendement de l'actif (ROA)					
– Produit d'exploitation en % du total du bilan ¹	5,1	5,6	6,1	7,8	6,2
– Résultat consolidé en % du total du bilan ¹	0,9	0,9	1,6	2,8	1,1
Cost income ratio I (charges d'exploitation / produit d'exploitation)	74,2	68,6	63,0	51,1	71,4
Cost income ratio II (charges d'exploitation y c. amort. / produit d'exploitation)	77,9	72,1	65,9	53,4	75,0
Rendement des fonds propres ²	9,3	8,7	16,0	26,5	9,9
en %	31.12.2008		31.12.2007	31.12.2006	
Ratio de couverture ³	9,4		10,8	10,5	
Ratio BRI de catégorie 1	14,5		17,0	18,8	

Valeur boursière

	31.12.2008	31.12.2007	31.12.2006
en CHF			
Jour de référence	31,50	53,50	38,44
Plus haut	54,05	55,00	39,50
Plus bas	24,80	37,50	27,00
Capitalisation boursière (en mio CHF)	1 926	3 272	2 351
Actionnaires enregistrés	2 117	1 879	2 113

Effectif du personnel (converti en unités de personnel)

	31.12.2008	31.12.2007	31.12.2006 ⁴
Groupe	1 537,0	1 170,4	1 123,7
Dont en Suisse	1 045,0	803,6	750,0
Dont à l'étranger	492,0	366,8	373,7

Conseiller à la clientèle (ajusté temps partiels)

	31.12.2008	31.12.2007	31.12.2006 ⁵
y c. assistant(e)s			
Groupe	416,0	294,1	269,0
Dont en Suisse	250,1	181,2	154,0
Dont à l'étranger	165,9	112,9	115,0

¹ Total du bilan: moyenne sur deux ans.

² Fonds propres avant emploi du bénéfice: moyenne sur deux ans, y c. intérêts minoritaires.

³ Fonds propres y c. intérêts minoritaires, en % du total du bilan.

⁴ Les chiffres au 31.12.2006 comprennent les 89,4 collaborateurs employés par la filiale luxembourgeoise vendue en 2007.

⁵ Les chiffres au 31.12.2006 comprennent les 26,0 conseillers clientèles et assistant(e)s employés par la filiale luxembourgeoise vendue en 2007.

Nos sites

Suisse

Bâle – siège principal

Bank Sarasin & Cie AG
Elisabethenstrasse 62
Postfach
CH-4002 Basel
T: +41 (0)61 277 77 77
F: +41 (0)61 272 02 05
www.sarasin.ch

Berne (à partir de la mi-juin 2009)

Bank Sarasin & Cie AG
Waisenhausplatz 10
CH-3000 Bern 7
T: +41 (0)31 560 59 59
F: +41 (0)31 560 59 79
www.sarasin.ch

Genève

Banque Sarasin & Cie SA
8, place de l'Université
Case postale 33
CH-1211 Genève 4
T: +41 (0)22 322 99 99
F: +41 (0)22 322 99 00
www.sarasin.ch

Lugano

Banca Sarasin & C. SA
Via Clemente Maraini 39
Casella postale 864
CH-6902 Lugano
T: +41 (0)91 911 36 36
F: +41 (0)91 911 36 99
www.sarasin.ch

Zurich

Bank Sarasin & Cie AG
Löwenstrasse 11
Postfach
CH-8022 Zürich
T: +41 (0)44 213 91 91
F: +41 (0)44 221 04 54
www.sarasin.ch

International

Doha

Bank Sarasin-Alpen (Qatar) LLC.
Qatar Financial Centre Tower
Level 3, Room 302
P.O. Box 24580
Doha, State of Qatar
T: +974 (0)496 8000
F: +974 (0)496 8010
www.sarasin-alpen.com

Dubaï

Bank Sarasin-Alpen (ME) Limited
Gate Precinct Building 5 (North)
4th Floor
P.O. Box 121806
Dubai, U.A.E.
T: +971 (0)4 363 4300
F: +971 (0)4 363 4343
www.sarasin-alpen.com

Dublin

Sarasin & Partners Dublin LLP
5 Fitzwilliam Square
Dublin 2
Ireland
T: +353 (0)1638 0850
F: +353 (0)1661 0148
www.sarasin.ie

Francfort

Bank Sarasin AG
Taunusanlage 17
60325 Frankfurt am Main
Deutschland
T: +49 (0)69 71 44 97 100
F: +49 (0)69 71 44 97 199
www.sarasin.de

Guernsey

Bank Sarasin (CI) Limited
Park Court, Park Street
P.O. Box 348
St. Peter Port
Guernsey GY1 3UY
T: +44 (0)148 172 51 47
F: +44 (0)148 172 51 57
www.sarasin.com

Hongkong

Sarasin Rabo Investment
Management Ltd
40/F Edinburgh Tower,
The Landmark
15 Queen's Road Central
Hong Kong
T: +852 2 287 98 88
F: +852 2 537 63 98
www.sarasin.hk

La Coruña

Sarasin Alén Agencia
de Valores S.A.
Plaza de Galicia, 2-3 - 1ºE
15004 La Coruña
España
T: +34 981 12 18 36
F: +34 981 12 18 48
www.sarasin-alen.com

Londres

Sarasin & Partners LLP
Juxon House
100 St. Paul's Churchyard
London EC4M 8BU
United Kingdom
T: +44 (0)20 7038 70 00
F: +44 (0)20 7038 68 50
www.sarasin.co.uk

Madrid

Sarasin Alén Agencia
de Valores S.A.
Calle Marqués de Riscal 9,
1er Piso
28010 Madrid
España
T: +34 91 319 61 63
F: +34 91 319 61 60
www.sarasin-alen.com

Manama

Sarasin (Bahrain) B.S.C. (c)*
Bahrain World Trade Center
West Tower, 34th Floor
King Faisal Highway
P.O. Box 75670
Manama, Kingdom of Bahrain
T: +973 17 517 888
F: +973 17 131 034
www.sarasin-bahrain.com

Muscat

Sarasin-Alpen LLC
CBD Area
P.O.Box – 1175, PC 130
Muscat, Sultanate of Oman
T: +968 2476 3000
F: +968 2476 3050
www.sarasin-alpen.com

Munich

Bank Sarasin AG
Promenadeplatz 8
80333 München
Deutschland
T: +49 (0)89 55 89 99 0
F: +49 (0)89 55 89 99 499
www.sarasin.de

Singapour

Bank Sarasin-Rabo (Asia) Ltd
77 Robinson Road # 31-00
Robinson 77
Singapore 068896
T: +65 6 536 68 48
F: +65 6 536 38 66
www.sarasin.sg

Varsovie

Bank Sarasin & Co. Ltd S.A.
Przedstawicielstwo w Polsce
ul. Emilii Plater 53
00-113 Warszawa, Polska
T: +48 22 528 66 01 / 03
F: +48 22 528 67 83
www.sarasin.pl

* en cours de fondation